

TopDos PC 20

Afgelopen jaar hebben we ruime ervaring opgedaan met TopDos PC 20. Dit nieuwe product verhoogt op een eenvoudige manier het rendement van uw varkensvoer.

Met behulp van een streng geselecteerde schimmelcultuur worden onder gecontroleerde en geconditioneerde omstandigheden diverse complexen van enzymen geteeld. Het droog gefermenteerde eiwitrijke substraat wat deel is van dit proces, vormt de basis voor het nieuwe unieke product TopDos PC 20.

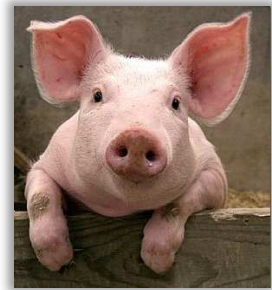
TopDos PC 20 kan zowel via brijvoer, bijproducten en droogvoer worden verstrekt aan de zeugen, biggen of vleesvarkens.

TopDos PC 20 verhoogt de verteerbaarheid en de effectiviteit van het voer. Tevens heeft TopDos PC 20 een positief effect op de darmgezondheid van het varken. Afhankelijk van genetica, geslacht, situatie en voer, kan dit o.a. resulteren in:

- Een betere gezondheid.
- Een hogere groei.
- Betere voederconversie.
- Minder uitval.
- Betere mestconsistentie.
- Beter uniformiteit in het koppel (minder onder eind).
- Verlaging van viscositeit van brijvoer en bijproducten.
- Hoge speengewichten (gem. 303 gram) vanuit kraamstal.
- Hogere effectiviteit van granen en hun bijproducten.
- Hoger rendement (gem. € 2,94/ afgeleverd vleesvarken) van uw voer.

TopDos PC 20 is een droog product wat eenvoudig aan voer, brijvoer of bijproducten kan worden toegediend.

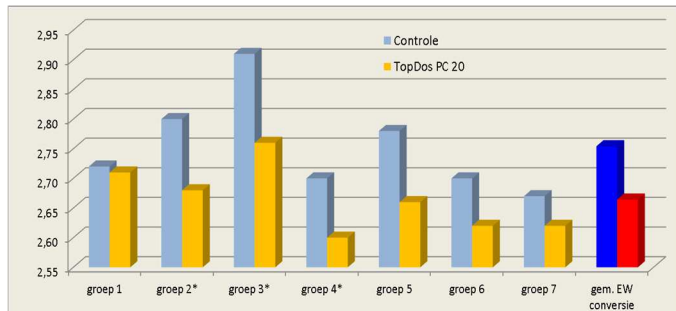




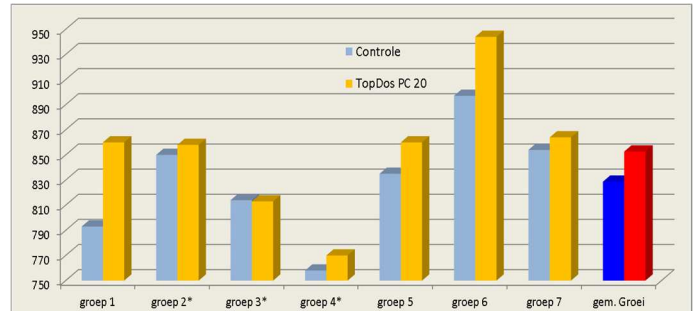
Resultaat vleesvarkens:

Hieronder recentelijke resultaten van 7 verschillende vleesvarkensbedrijven, waarbij vanuit zoveel mogelijk gelijke omstandigheden iedere keer een proefgroep is vergeleken met een controle groep.

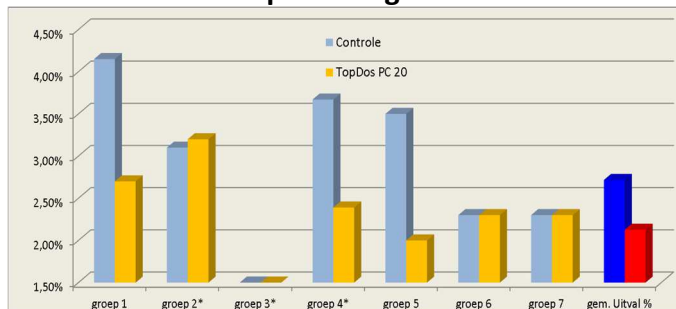
EW conversie



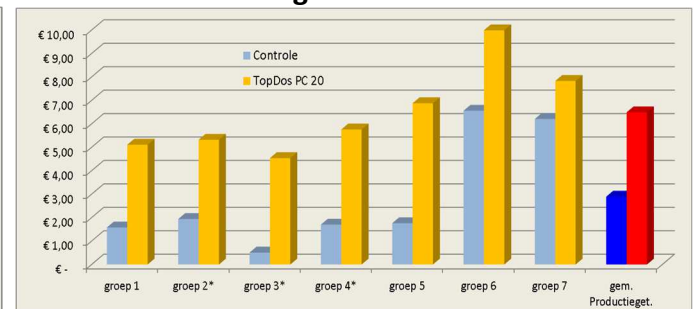
Groei



Uitval percentage



Productiegetal

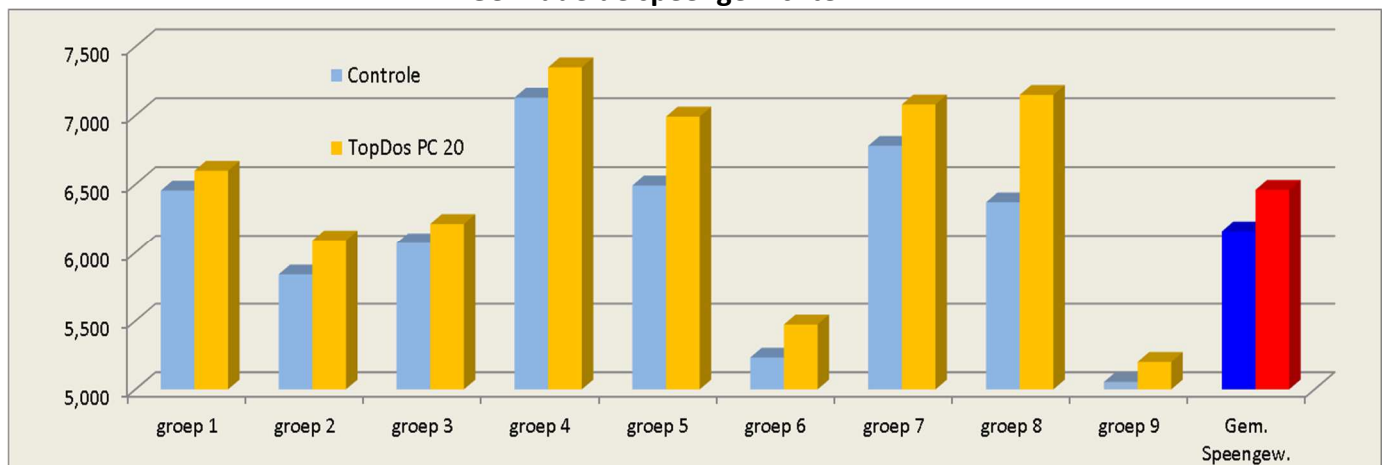


Het gemiddelde rendement uit deze 7 vergelijkingen bedraagt **€ 2,94** per afgeleverd varken.

Resultaat kraamzeugen:

In onderstaande vergelijking hebben de kraamzeugen voor de proef gedurende de gehele kraamperiode 10 gram TopDos PC 20 per zeug per dag gelijktijdig met het voer gekregen. In de grafiek het effect van de TopDos PC 20 op de speengewichten. In de vergelijkingen zijn de externe omstandigheden voor zowel de proef- als de controle zeugen vergelijkbaar.

Gemiddelde speengewichten



TopDos PC 20 speenbiggen zijn gemiddeld **303 gram** zwaarder dan de controle biggen.